

Secretaria de Meio Ambiente, Infraestrutura e Logística (SEMIL)

Diretoria de Planejamento Ambiental (DPLA)

Carta Síntese D1 – Resiliência a mudanças climáticas

RedeZEE

Resumo: Esta informação foi produzida pela Secretaria de Infraestrutura e Meio Ambiente, no ano de 2022, durante o processo de elaboração do Zoneamento Ecológico-Econômico do Estado de São Paulo (ZEE-SP), instituído pelo Decreto Estadual no 67.430, de 30 de dezembro de 2022. Integra o documento “Diagnóstico – Carta-síntese da Diretriz 1 (Resiliência às Mudanças Climáticas)” do ZEE-SP.

Modo de apresentação: Mapa digital

Finalidade: A diretriz resiliência às mudanças climáticas propõe que São Paulo seja um estado com baixa vulnerabilidade ambiental e social, atento aos processos perigosos e preparado para atuar na prevenção e resposta em situações de riscos e desastres. O alcance da diretriz, definido como a capacidade para lidar com as vulnerabilidades existentes no território e os riscos associados à ocorrência de eventos climáticos extremos, foi representado pela análise de indicadores que caracterizam os componentes situação atual, pressões e capacidade de resposta. Quanto mais alta a classe na carta, maior é o alcance da diretriz 01.

Status: Completo

Autor: [SEMIL](#) - [Diretoria de Planejamento Ambiental](#)

Conjunto de caracteres: UTF8

Categoria de tópico: Política Ambiental

Identificador de sistema de referência: EPSG:4326

Nível de topologia: Apenas geometria

Forma de distribuição:

- Shapefile (1.0)
- KML (1.0)

Contato:

- Secretaria Executiva do ZEE-SP | se-zee-sp@sp.gov.br
- RedeZEE | redezee@sp.gov.br

Nível hierárquico: Feição

Retângulo Envolvente

N -18.94

S -25.45

E -42.53

W -53.76

Extensão vertical

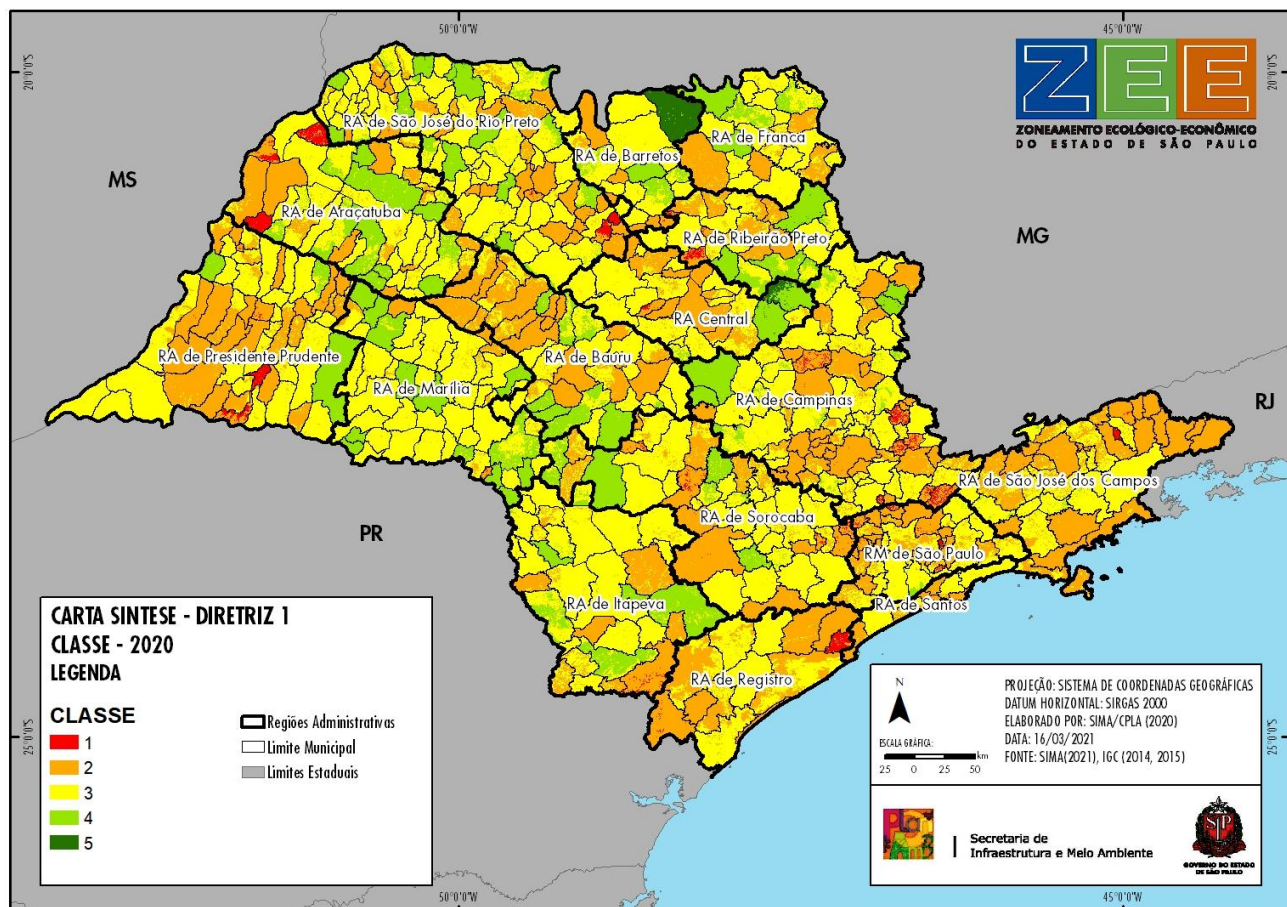
Valor mínimo: 200 | Valor máximo: 100

Linhagem: Esta carta síntese é o resultado do cruzamento espacial de 35 indicadores representados cartograficamente, buscando retratar a situação do estado em termos do alcance da Diretriz Estratégica 01 – Resiliência às Mudanças Climáticas do ZEE-SP. Esta diretriz propõe que São Paulo seja um estado com baixa vulnerabilidade ambiental e social, atento aos processos perigosos e preparado para atuar na prevenção e resposta em situações de riscos e desastres.

A carta síntese da Diretriz 1 foi estruturada em três dimensões, denominadas “situação atual”, “pressões” e “capacidade de resposta”. A situação atual constitui a caracterização da diretriz no momento de formulação do ZEE-SP. As pressões compreendem dinâmicas ou fenômenos que tendem a impactar negativamente a situação atual, comprometendo o alcance da respectiva diretriz. A capacidade de resposta constitui o conjunto de políticas públicas existentes para a melhoria da situação atual, o enfrentamento das pressões e, portanto, a consecução da diretriz estratégica.

Adverte-se que esta carta síntese não está focada em demonstrar os impactos das emissões de gases de efeito estufa, e sim a capacidade para lidar com as vulnerabilidades existentes no território e os riscos associados à ocorrência de eventos climáticos extremos.

Visão geral



Fonte: Secretaria de Infraestrutura e Meio Ambiente - SIMA (2022).

Os indicadores/dados selecionados para representarem cada dimensão estão listados na tabela anexa, juntamente com o respectivo peso e fonte da informação. Optou-se por atribuir igual proporção de pesos entre as três dimensões e, dentro de cada uma, os pesos foram atribuídos de maneira igualitária entre os diferentes indicadores selecionados.

Os dados e indicadores utilizados na construção da carta síntese foram normalizados no intervalo de valores iguais de 0 a 1, sendo 0 o valor menos favorável e 1 o mais favorável para o alcance da diretriz. Foram transpostos a uma grade de 200x200 metros e, a partir de então, ocorreu o processamento das cartas síntese em banco de dados geográficos. A nota final das quadrículas da carta constitui a média dos valores normalizados de cada um dos indicadores com valores válidos.

Os valores finais foram classificados em cinco classes, sendo 1 a mais crítica (vermelho) e 5 a mais favorável (verde) para o alcance da diretriz.

Mais informações sobre o processo de construção das cartas síntese do ZEE-SP podem ser obtidas em:

https://smastr16.blob.core.windows.net/consema/sites/15/2022/08/c2_nota_tecnica_cartas_synthese_consema.pdf